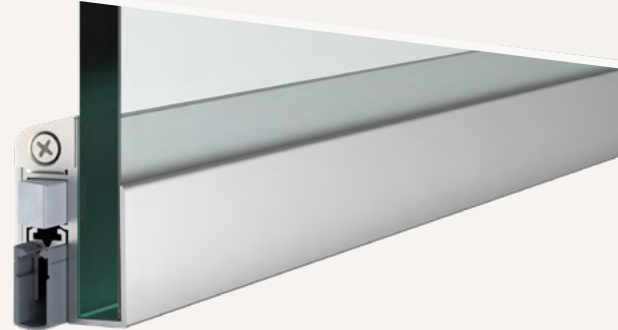




Schall-Ex® Duo GS-10

1-593

- / für Türen mit 10 mm Glasstärke
- / beidseitige Auslösung
- / geringer Auslösedruck
- / für DIN-L und DIN-R Türen geeignet
- / U-Profil mit geeignetem Baustoffkleber fixieren

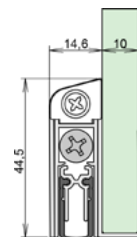


TECHNISCHE DATEN

Funktion	Drehflügeltür
Türenmaterial	Glas
Anwendung	Innentür
Verwendbarkeit (zertifiziert)	Schallschutz, Rauchschutz, Barrierefreiheit
Auslösung	2 seitig
Auslöser	Auslöseknopf/ Auslösefalle
Auslöser klipsbar	ja
Material Außenprofil	Aluminium
Oberfläche	silber elox (C-0)
Material Dichtprofil	Silikon

MAßANGABEN

Dichtung: Breite x Höhe	14,6 mm x 44,5 mm
Lieferlänge min.* - max	650 mm - 1333 mm
Standardlänge	708, 833, 958, 1083, 1208 mm
Kürzbarkeit Standardlängen	125 mm
Hub	11 mm
Glasstärke Tür	10 mm



MONTAGE

Montageart	aufkleben
Befestigung	Steckprofil Kleber /Silikon transparent
Druckplatte erforderlich	ja
Zubehör enthalten	5420

