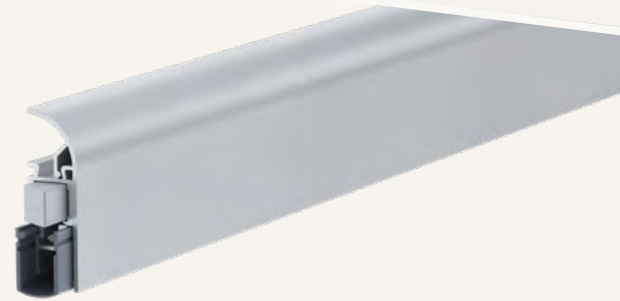




# Schall-Ex® Applic A

## 1-658

- / klipsbares Abdeckprofil
- / verdeckte Schrauben

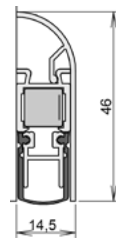


### TECHNISCHE DATEN

Funktion	Drehflügeltür
Türenmaterial	Metall, Kunststoff
Anwendung	Innentür
Verwendbarkeit (zertifiziert)	Schallschutz, Rauchschutz, Feuerschutz, Barrierefreiheit
Auslösung	1 seitig
Auslöser	Auslösefalle
Auslöser klipsbar	ja
Material Außenprofil	Aluminium
Oberfläche	silber elox (C-0)
Material Dichtprofil	Silikon, selbstverlöschend

### MAßANGABEN

Dichtung: Breite x Höhe	14,5 mm x 46 mm
Lieferlänge min.* - max	235 mm - 1333 mm
Standardlänge	805, 930, 1055 mm
Kürzbarkeit Standardlängen	125 mm
Hub	11 mm



### MONTAGE

Montageart	vorschrauben
Befestigung	FS - Front/Fläche-Schrauben Spanplattenschraube 3,5x32
Druckplatte erforderlich	ja
Zubehör enthalten	5126

