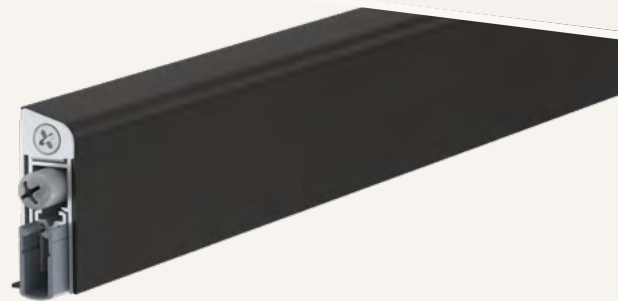




# Wind-Ex A

## 1-813

- / stoppt Zugluft
- / spart Heizkosten
- / hebt den Wohnkomfort
- / unterschiedliche Anschlagoptionen



### TECHNISCHE DATEN

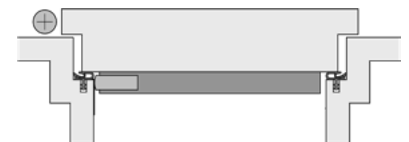
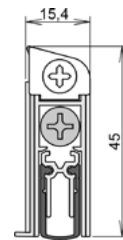
|                               |                            |
|-------------------------------|----------------------------|
| Funktion                      | Drehflügeltür              |
| Türenmaterial                 | Holz, Metall, Kunststoff   |
| Anwendung                     | Innentür                   |
| Verwendbarkeit (zertifiziert) | Barrierefreiheit           |
| Auslösung                     | 1 seitig                   |
| Auslöser                      | Auslöseknopf               |
| Auslöser klipsbar             | ja                         |
| Material Außenprofil          | Aluminium                  |
| Oberfläche                    | bronze elox (C-34)         |
| Material Dichtprofil          | Silikon, selbstverlöschend |

### MAßANGABEN

|                            |                        |
|----------------------------|------------------------|
| Dichtung: Breite x Höhe    | 15,4 mm x 45 mm        |
| Lieferlänge min.* - max    | 235 mm - 1333 mm       |
| Standardlänge              | 735, 860, 985, 1110 mm |
| Kürzbarkeit Standardlängen | 125 mm                 |
| Hub                        | 11 mm                  |

### MONTAGE

|                          |                            |
|--------------------------|----------------------------|
| Montageart               | aufkleben                  |
| Befestigung              | A - Aufkleben<br>Klebeband |
| Druckplatte erforderlich | ja                         |
| Zubehör enthalten        | 5460                       |



\* min. Lieferlänge nicht kürzbar