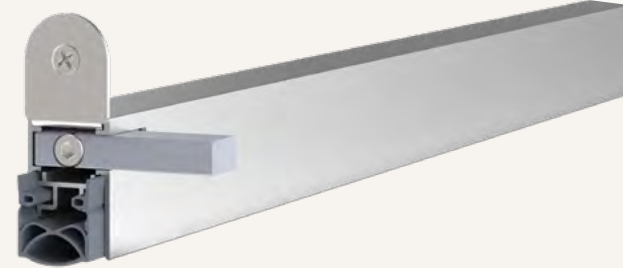




# Schall-Ex® Slide M-20 WS ZA-L

## 1-846

- / zum Einbau in Schiebetüren
- / autom. Höhen- und Niveauegleich
- / Selbstnachstellung
- / geprüft nach DIN EN 1670
- / für Schiebetüren vor der Wand laufend rechts schließend



### TECHNISCHE DATEN

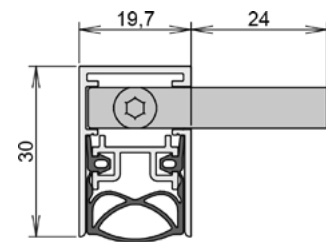
Funktion	Schiebetür
Türenmaterial	Holz
Anwendung	Innentür
Verwendbarkeit (zertifiziert)	Schallschutz, Rauchschutz, Feuerschutz, Barrierefreiheit
Auslösung	1 seitig
Auslöser	Zugauslöser
Material Außenprofil	Aluminium
Oberfläche	pressblank
Material Dichtprofil	Silikon, selbstverlöschend

### MAßANGABEN

Dichtung: Breite x Höhe	19,7 mm x 30 mm
Lieferlänge min.* - max	650 mm - 2600 mm
Standardlänge	708, 833, 958, 1083, 1208 mm
Hub	12 mm

### MONTAGE

Montageart	einnuten mit Zugausl.
Befestigung	WS - Winkel-Schrauben DIN-L
Druckplatte erforderlich	ja
Zubehör enthalten	5114



\* min. Lieferlänge nicht kürzbar