



Stadi L-24/20 WS Silikonfrei

1-962

- / automatischer Höhen- und Niveauegleich
- / hoher Schalldämmwert



TECHNISCHE DATEN

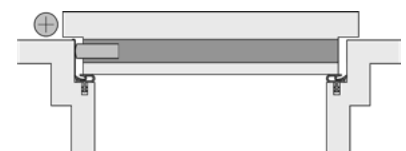
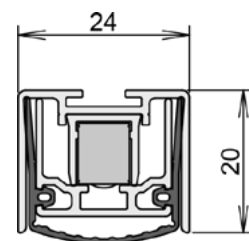
Funktion	Drehflügeltür
Türenmaterial	Metall
Anwendung	Innentür
Verwendbarkeit (zertifiziert)	Schallschutz, Rauchschutz, Feuerschutz, Barrierefreiheit
Auslösung	1 seitig
Auslöser	Gleitauslöser
Auslöser klipsbar	ja
Material Außenprofil	Aluminium
Oberfläche	pressblank
Material Dichtprofil	TPE

MAßANGABEN

Dichtung: Breite x Höhe	24 mm x 20 mm
Lieferlänge min.* - max	230 mm - 2000 mm
Standardlänge	750, 900, 1050, 1200 mm
Kürzbarkeit Standardlängen	150 mm
Hub	16 mm

MONTAGE

Montageart	einnuten
Befestigung	WS - Winkel-Schrauben Spanplattenschraube 3x16 Edelstahl
Druckplatte erforderlich	ja
Treibriegel optional	ja
Kantriegel optional	ja
Zubehör enthalten	5302



* min. Lieferlänge nicht kürzbar