



## Athmer Fingerschutz® - Nebenschließkante/Bandseite für Aufsatzbänder an Kunststofftüren

### Bandseitiges Schutzprofil BA-22<sup>+</sup>

#### Ein Produkt für unterschiedlichste Aufsatzbänder

- Für manuelle/automatisierte Kunststofftüren
- Zuverlässige Absicherung des Spalts zwischen Türflügel und Rahmen
- Stufenlos einstellbar für Drehpunkte von 22-38 mm
- Aufmaß vor Ort nicht notwendig

#### Harmonisches Design mit normkonformer Sicherheit

- Manipulationssichere Befestigung durch verdeckte Schrauben
- Endkappen verhindern Stoßkanten durch einen Radius > 2 mm
- Einhaltung von max. 4 mm Öffnungsspalt gem. DGUV und 8 mm gem. EN 16005

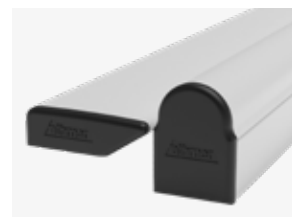
#### Einfach, schnell und sicher montiert, ohne aufwändige Unterfütterung

- Ausrichten der Profile in der Flucht des Bandes ohne Anzeichnen
- Andrücken der Profile zwischen den Bändern werkzeuglos mit Klebepads
- Anschrauben mit passenden Bohrschrauben ohne Vorbohren und Senken

#### Sichere Justierung und Feineinstellung, um Klemmstellen zu vermeiden

- Profile variabel und stufenlos einstellbar mit patentierter Höhenverstellung
- Langlöcher für sichere Montage und 2D-Befestigungselement für festen Sitz
- Profile demontierbar für Wartungszwecke

### Ausrichten. Andrücken. Anschrauben. Fertig!



Sichere Profile mit Endkappen



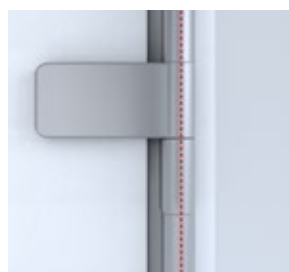
Höhenverstellbares 2D-Befestigungselement



Klebepads für werkzeuglose Positionierung



Ausrichten.



Andrücken.



Anschrauben.



Fertig.



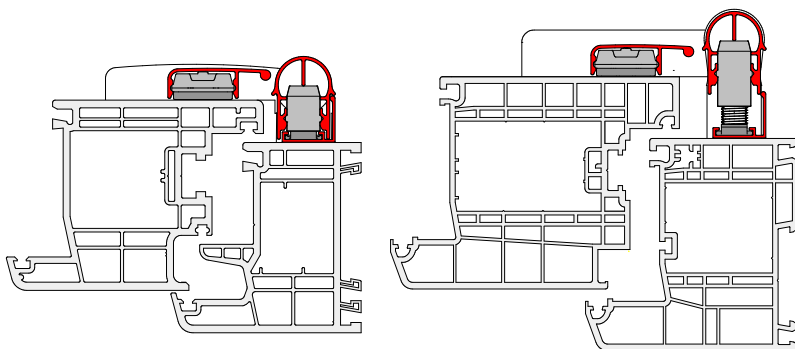
### Technische Daten

- Öffnungswinkel bis 180°
- Für Drehpunkte von 22-38 mm
- Hochwertiges Aluminiumprofil, wartungsfrei
- Oberflächliche Wischdesinfektion erprobt
- Nachrüstbar an allen flächenbündigen Kunststofftüren mit Aufsatzbändern, ob manuell oder automatisiert sowie an Feuer-/Rauchschutztüren (in Abstimmung mit dem Hersteller - athmer unterstützt hierbei)

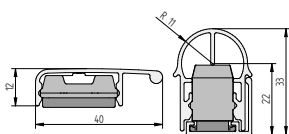
### Lieferumfang

- Profile für Selbstzuschnitt mit passendem Befestigungsmaterial
- Standardfarbe: silberfarben eloxiert C-0, individuelle Farben lieferbar
- Lieferlängen: 1.900 mm, kürzbar, normkonform für Kita- und Automatiktüren mit Türblatthöhen bis 2.400 mm
- Sonderlängen auf Anfrage
- **NEU:** auf Maß bestellen gem. Aufmaßblatt und noch mehr Zeit bei der Montage sparen
- Aufmaßblatt abrufbar unter [www.athmer.com/ba22-plus](http://www.athmer.com/ba22-plus)

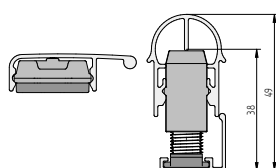
### Anwendungsbeispiele



Montiert mit unterschiedlich dicken Türblattstärken



Flügelprofil



Außenprofil mit Grundprofil



**Aufmaßblatt**



**Montagevideo**

Hinweis:  
Montagevideo BA-28,  
Montage identisch.