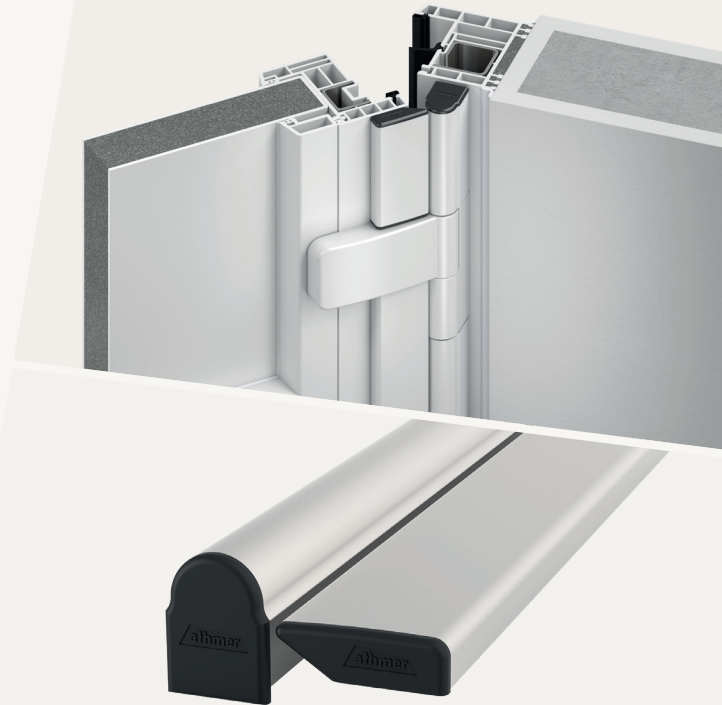




## BA-22+

- / bandseitiges Schutzsystem für alle Aufsatzbänder an Kunststofftüren
- / das + an Einstellbarkeit und Montagesicherheit durch Baukastensystem
- / einfach, schnell und sicher montiert ohne Unterfütterung
- / immer nach dem gleichen Montageprinzip: Ausrichten-Andrücken-Anschrauben-Fertig
- / harmonisches Design mit normkonformer Sicherheit



### ANWENDUNG

Gefahrenstelle	Nebenschließkante Bandseite
Türblattgeometrie	flächenversetzt
Zargenmaterial	Kunststoff
Türblattmaterial	Kunststoff
Bandtyp	Aufsatzband

### VERWENDBARKEIT

Brandschutz geeignet	ja
Außenbereich	witterungsbeständig

### TECHNISCHE DATEN

Material Profil	Aluminium
Oberflächenfarben	eloxiert oder farbeschichtet, flexible Farbgestaltung möglich
Drehpunktstand	21-26 mm
Lieferlängen	40 mm - 2400 mm
Standardlängen Selbstzuschnitt	1900 mm
	lieferbar als SET (passend für die Montage unterhalb, zwischen und oberhalb der Bänder)

### MONTAGE

Zum Nachrüsten	ja
Montageart	geklickt
Demontage	abhebeln

### PRÜFNACHWEISE

Dauerfunktionszyklen	dauerhaft verschleißfrei
Hygienebeständigkeit	ja, oberflächliche Wischdesinfektion

### MAßE

Drehpunktstand	min. 21 mm	max. 26 mm
----------------	------------	------------

