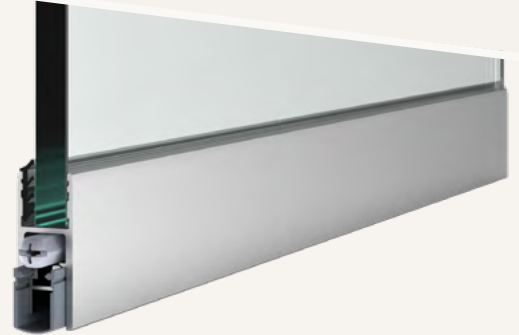




Schall-Ex® GS-H8/12

1-817

- / universelle Glastürdichtung
- / einseitige Auslösung
- / schlossseitige Abdeckung aus Edelstahl



TECHNISCHE DATEN

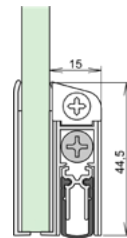
Funktion	Drehflügeltür
Türenmaterial	Glas
Anwendung	Innentür
Verwendbarkeit (zertifiziert)	Schallschutz, Rauchschutz, Barrierefreiheit
Auslösung	1 seitig
Auslöser	Auslöseknopf
Auslöser klipsbar	ja
Material Außenprofil	Aluminium
Oberfläche	silber elox (C-0)
Material Dichtprofil	Silikon, selbstverlöschend

MAßANGABEN

Dichtung: Breite x Höhe	16,6 mm x 27,3 mm
Lieferlänge min.* - max	235 mm - 1333 mm
Standardlänge	708, 833, 958, 1083, 1208 mm
Kürzbarkeit Standardlängen	125 mm
Hub	12 mm
Glasstärke Tür	bis 12,76 mm

MONTAGE

Montageart	unter Türblatt
Befestigung	Steckprofil Kleber /Silikon transparent
Druckplatte erforderlich	ja
Zubehör enthalten	5550



* min. Lieferlänge nicht kürzbar