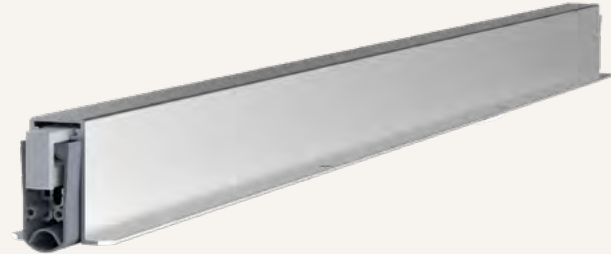




Schall-Ex® L-15/30 OS

1-881

- / sehr hoher Schalldämmwert
- / für Bodenspalte bis 20 mm
- / robuste Innenmechanik
- / Parallelauslösung
- / klipsbarer Gleitauslöser



TECHNISCHE DATEN

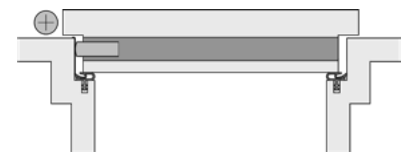
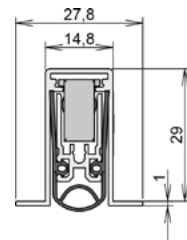
Funktion	Drehflügeltür
Türenmaterial	Holz, Metall
Anwendung	Innentür
Verwendbarkeit (zertifiziert)	Schallschutz, Rauchschutz, Feuerschutz, Barrierefreiheit
Auslösung	1 seitig
Auslöser	Gleitauslöser
Auslöser klipsbar	ja
Material Außenprofil	Aluminium
Oberfläche	pressblank
Material Dichtprofil	Silikon, selbstverlöschend

MAßANGABEN

Dichtung: Breite x Höhe	14,8 mm x 30 mm
Lieferlänge min.* - max	235 mm - 2335 mm
Standardlänge	708, 833, 958, 1083, 1208 mm
Kürzbarkeit Standardlängen	125 mm
Hub	20 mm

MONTAGE

Montageart	einnuten
Befestigung	OS - Omegaprofil-Schrauben unterschrauben
Druckplatte erforderlich	nein
Treibriegel optional	ja
Kantriegel optional	ja



* min. Lieferlänge nicht kürzbar