



Check – Sind Ihre Kitatüren sicher?

Sind alle Türen in Ihrer Einrichtung abgesichert? (Innen- und Aussentüren)



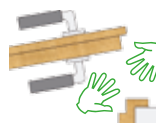
Gegenbandseite



Bandseite



Hauptschließkante



www.athmer-fingerschutz.de
www.athmer-fingerschutz.de
www.athmer-fingerschutz.de

Athmer oHG

Sophienhammer
59757 Arnsberg-Müschede

Tel. +49 2932 477-222
Fax +49 2932 477-7116

info@athmer-fingerschutz.de
www.athmer-fingerschutz.de

Die sichere Kita



Athmer Fingerschutz[®]

athmer

Lässt niX durch.
DICHTUNGSSYSTEME FÜR
TÜREN UND TORE



Theater

Spass

Fangen

tanzen

Athmer Fingerschutz®

zur Absicherung von Türen in Kitas




Kinder haben andere Dinge im Kopf als ihre eigene Sicherheit – sie erkunden neugierig und kreativ ihre Umgebung.

Auf Grund ihres Alters können sie Risiken in ihrem Umfeld kaum wahrnehmen und schätzen potentielle Gefahrenstellen noch nicht richtig ein.

In der Praxis geschehen so häufig unnötige Unfälle an nicht oder unzureichend gesicherten Türen in Kindertageseinrichtungen.

Unsere Athmer Fingerschutzsysteme bewähren sich seit über 30 Jahren.

Sie verhindern zuverlässig und sehr langlebig Verletzungen, indem sie die Gefahr des unbeabsichtigten Einklemmens der Finger zwischen Türblatt und Zarge an den Schließkanten abwenden.

-  Sicherheit für Kinder vor dem Einklemmen in Türspalten
-  Vermeidung von Scherstellen an den Nebenschließkanten von Türen
-  Erfüllung der Unfallverhütungsvorschrift Kindertageseinrichtungen

Unfallverhütungsvorschrift für Kindertageseinrichtungen

Der Gesetzgeber hat die Gefahren des Einklemmens in Türspalten erkannt und eine verbindliche Unfallverhütungsvorschrift (UVV) zum Schutz der Kinder erlassen.

In der UVV Kindertageseinrichtungen (DGUV-Vorschrift 82, vormals GUV-V S2) werden entsprechende Vorgaben für Tageseinrichtungen formuliert, die u.a. die bauliche Gestaltung und Ausstattung festlegen.

So wird unter anderem in § 13 Absatz (3) vorgeschrieben:

„Scherstellen an den Nebenschließkanten von Türen sind zu vermeiden.“

Neben Neubauten sind die Vorschriften der UVV Kindertageseinrichtungen nach DGUV Regel 102-002 – Kindertageseinrichtungen §30 (2) auch für bestehende Kindertageseinrichtungen verbindlich, wenn Kinder unter 3 Jahren in der Einrichtung betreut werden. Grundsätzlich liegt der Einsatz von Fingerschutzsystemen in der Verantwortung des Betreibers. Dieser entscheidet anhand der Nutzergruppe und den räumlichen Gegebenheiten über die Produkte

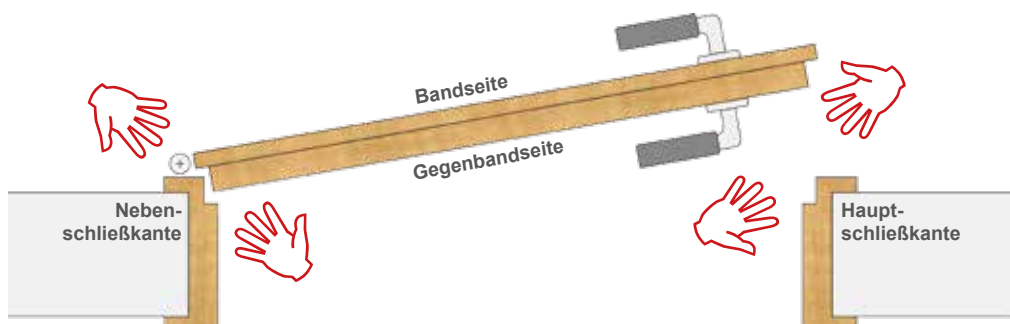
Mögliche Vorgehensweisen für Sie als Einrichtungsleitung:

A.) Sie entscheiden selbst über diese Baumaßnahme:

Entscheiden Sie sich für das passende Design zu Ihren Türen. Wir empfehlen den Einbau durch einen Fachkundigen z.B. Schreiner oder Metallbauer.

B.) Der Betreiber/Träger entscheidet über die Baumaßnahme:

Leiten Sie diese Unterlage an Ihren Betreiber/Träger weiter, dieser kann unseren Prospekt nutzen, um die bauliche Tätigkeit auszuschreiben (Ausschreibungstexte unter www.athmer-fingerschutz.de) oder einen Fachkundigen damit zu beauftragen.



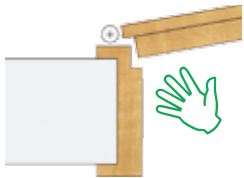
Abenteuer

Quatsch machen

Lachen

Spielen

Singen

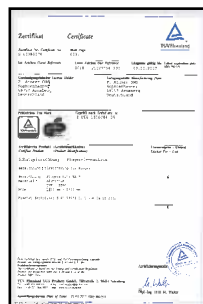


Athmer Fingerschutz®

für die Nebenschließkante an der Gegenbandseite

- ▶ deckt den Spalt zwischen Türblatt und Zarge zuverlässig ab
- ▶ Lösungen für alle Arten von Türen
- ▶ wartungsfrei
- ▶ leicht zu reinigen
- ▶ Profile aus Aluminium
- ▶ nachrüstbar
- ▶ individuelle Farbgestaltung möglich
- ▶ zur vollständigen Absicherung der Schließkante eignen sich bandseitige Schutzprofile

geprüfte Qualität



- ▶ Prüfzeugnisse auf Anfrage oder im Internet unter:

www.athmer-fingerschutz.de

Die Produkte zur Absicherung der Nebenschließkante - Gegenbandseite

- ▶ selbsttätig auf konstante Spannung ziehendes Schutzrollo
- ▶ geprüfte Dauerfunktion 1.000.000 Zyklen (NR-30 und NR-38),
200.000 Zyklen (interne Prüfung NR-26)
- ▶ Abdeckung aus feuerhemmender Kunstfaser
- ▶ Standardlänge 1.925 mm

NR-30



- ▶ einfache Montage
- ▶ innovatives Design
- ▶ unsichtbare Klipsbefestigung

NR-25



- ▶ seit Jahrzehnten bewährtes Schutzsystem
- ▶ kompakte Ausführung
- ▶ optionale Variante für die Montage an Glastüren

NR-26 W-PROOF



- ▶ witterungsbeständig
- ▶ Einsatztemperaturbereich:
-20 bis +50 °C
- ▶ beständig gegen Regen, Schnee, Frost, Laub, Schmutz und UV-Licht

Farbe Abdeckung



gelb
(NR-30)



rot
(NR-30)



blau
(NR-30)



grün
(NR-30)



weiß
(NR-30)



schwarz
(NR-30, NR-25)



anthrazit
(NR-26)

Farbe Profile



C-0
(NR-30, NR-25, NR-26)



C-31
(NR-30, NR-26)



RAL 9016
(NR-30, NR-25, NR-26)



RAL 3020
(NR-30, NR-26)



RAL 6005
(NR-30, NR-26)



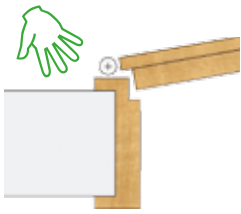
RAL 7030
(NR-30, NR-26)



RAL 7016
(NR-30, NR-26)



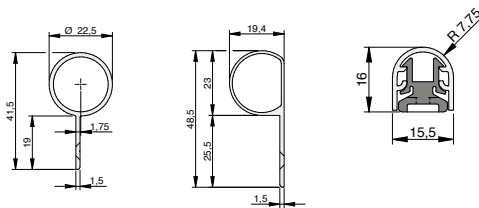
RAL 9006
(NR-30, NR-26)

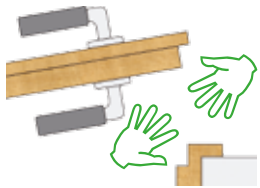


Bandseitige Schutzprofile

für die Nebenschließkante an der Bandseite

- ▶ Lösungen für alle Türen
- ▶ Bandseitige Schutzprofile sichern den Spalt zwischen Türblatt und Zarge auf der Bandseite zuverlässig ab.
- ▶ nachrüstbar
- ▶ wartungsfrei
- ▶ Profile aus Aluminium eloxiert oder farbbeschichtet
- ▶ für den Außenbereich geeignet





Der neue HS-25 für die Hauptschließkante

Tür-Stopp mit aktivem Fingerschutz

NEU

- ▶ Vermeidung von Quetsch- und Scherstellen
- ▶ verhindert das unbeabsichtigte Zufallen von Türen
- ▶ permanente Schutzfunktion durch automatische Aktivierung beim Öffnen der Tür
- ▶ manuelle Entriegelung von beiden Seiten der Tür betätigbar
- ▶ Drehknopf optional durch jeden beliebigen Knopf bzw. Türdrücker passend zum Türelement auswechselbar
- ▶ ideal zum Einsatz in Krippen und Kindertageseinrichtungen:
 - U3-Bereich
 - schwere Türen
 - stark frequentierte Türen
 - Türen mit Türschließer (z.B. im WC-Bereich)



- ▶ für Drehflügeltüren aus Holz
- ▶ für gefälzte und stumpfe Türen
- ▶ DIN rechts/links verwendbar
- ▶ aufgeschraubt auf die Schließfläche des Türblatts
- ▶ Montagehöhe variabel - Empfehlung mind. auf einer Höhe von 1,70 m

